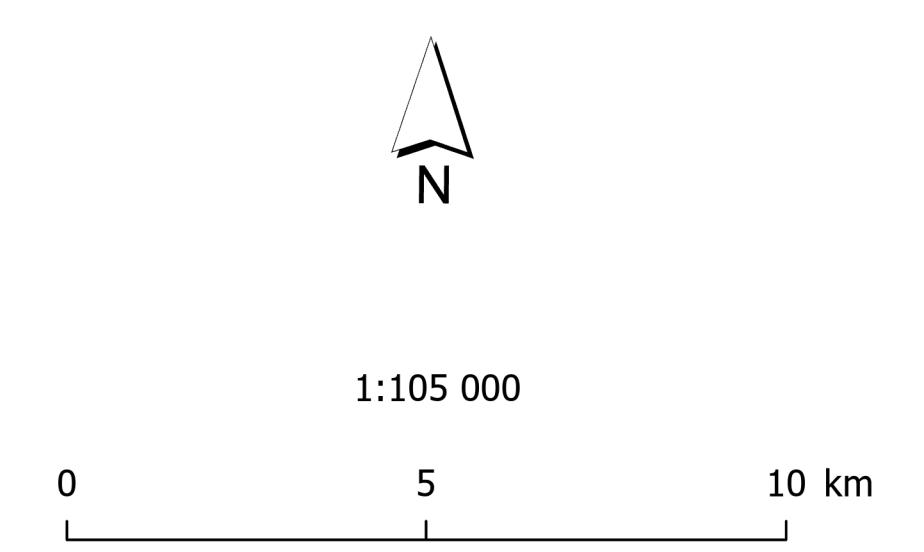
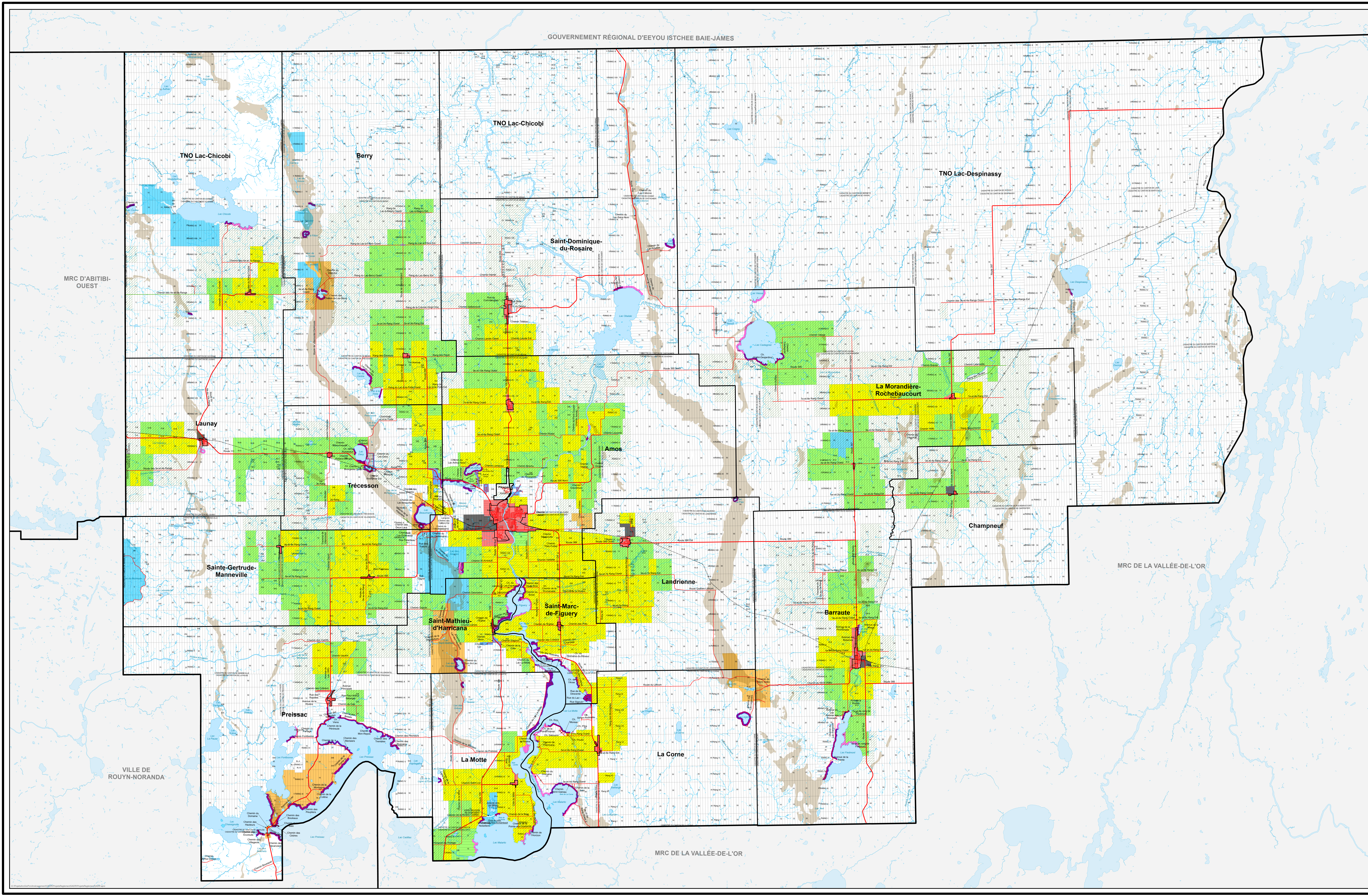


Grandes Affectations du territoire

- Agricole
- Agroforestière
- Forestière
- Conservation
- Villégiature (consolidation)
- Villégiature (développement)
- Récréative
- Résidence rurale
- Urbaine
- Industrielle
- Périmètre urbain
- Réseau routier supérieur
- Réseau routier municipal ou rue
- Route d'accès aux ressources (MTMD)
- Voie ferrée
- Ruisseau
- Plan d'eau
- Zone agricole provinciale
- Esker ou moraine en surface
- Limite municipale



**SCHEMA D'AMENAGEMENT ET DE DEVELOPPEMENT REVISE**  
**LE PLAN DES GRANDES AFFECTATIONS DU TERRITOIRE**



Règlement no. 193 modifiant le règlement no.109

Réalisation	MRC d'Abitibi
Cartographie	Stéphane Vachon, géomaticien
Date de mise à jour	Mars 2026
Avis de motion	17 septembre 2025
Adoption	28 janvier 2026
Entré en vigueur	10 mars 2026
Imprimé/exporté	12 mars 2026
Métadonnée	Projection carto : MTM Nad83 Fuseau 10

© MRC Abitibi  
 © Gouvernement du Québec  
 © Commission géologique du Canada modifié par l'UQAT  
 Hors de l'usage auquel il est destiné, ce document n'a aucune valeur.